

# NEW FOREST 2020年10月定例ツーリング ～意外と知らない地元の名所&絶景ポイント巡り～





Ellyの他に本日のゲスト・  
ロクさんもツーセロで参加で  
す。



第1集合場所に7+1名、湘  
南平で1名、菜の花台で1名  
合流です。



久しぶりに参加のMickさん。赤  
いHCはお見送りに来てくれた  
うっしーさんです。

## コース案内

ファミマせきぐち戸塚原宿店集合～R1～新湘南BP～茅ヶ崎西IC～R1～  
K609～湘南平展望台(高麗山公園)～R1～大磯城山公園(大磯歴史資  
料館～旧吉田茂邸)～R1～K717～広域農道やまゆりライン～秦野名  
水めぐり(弘法の泉～今泉名水桜公園～震生湖)～R246～K70～田原  
ふるさと公園・そば処東雲(昼食)～菜の花台展望台～K70～市道～舗  
装林道～葛葉の泉～R246～セブンイレブン秦野落合北店で解散

# 〔湘南平〕

迷いに迷った末の延期でしたが、25日は朝から絶好のツーリング日和になりました。最初の絶景スポットは「湘南平」。ここでタッキーさんがGN125で登場。展望台から左を見ればランドマークタワー～三浦半島～江の島～湘南の海の向こうには房総半島～その右に目を向けると伊豆大島&初島～さらに右には伊豆半島と富士山～後ろを向くと丹沢山系と秦野市街が一望できました。皆さん予想以上の感動で予定の時間を軽く過ぎてしまいました。



# 大磯城山公園 & 旧吉田茂邸

次の名所は旧吉田茂邸。残念ながら2008年に火災により焼失してしまいましたが、3年前に復元されました。「大磯詣」として知られる戦後政治のもう一つの舞台となった歴史遺産です。中は別荘と言うよりはどこかの高級和風旅館の様な趣で、書斎やゲストルーム、ダイニングルーム等からは日本庭園の他、湘南や箱根伊豆、富士山等が見え、窓がそのまま絶景のフレームになっていました。見学後は駐車場隣接の大磯町郷土資料館を見学する予定でしたが、時間切れで今回は見送りとなりました。



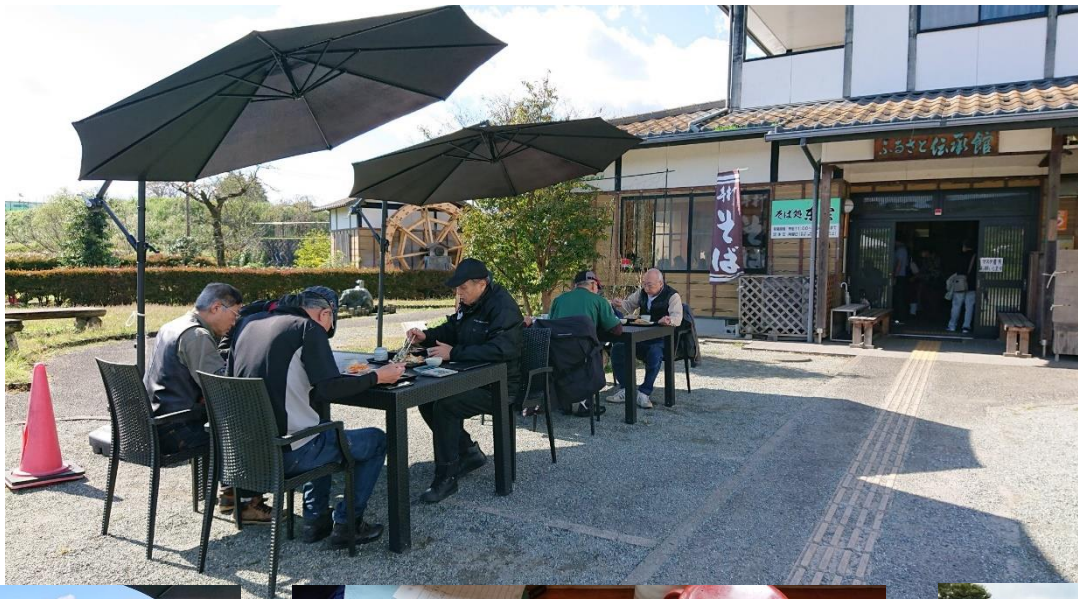
# 秦野名水

次の名所は秦野名水。「全国名水100選」としても知られる名水の町です。市内には数多くの湧水があり、自由に水を汲んで帰ることができる泉がたくさんあります。ただ、今は市街地のど真ん中にある泉が多く、駐車場が無いところが多いです。そこで今回は車上見学のみとしました。山道を登った所には関東大震災による土砂崩れで誕生したという「震生湖」へ。駐車場からは秦野市街と丹沢山地を一望できました。



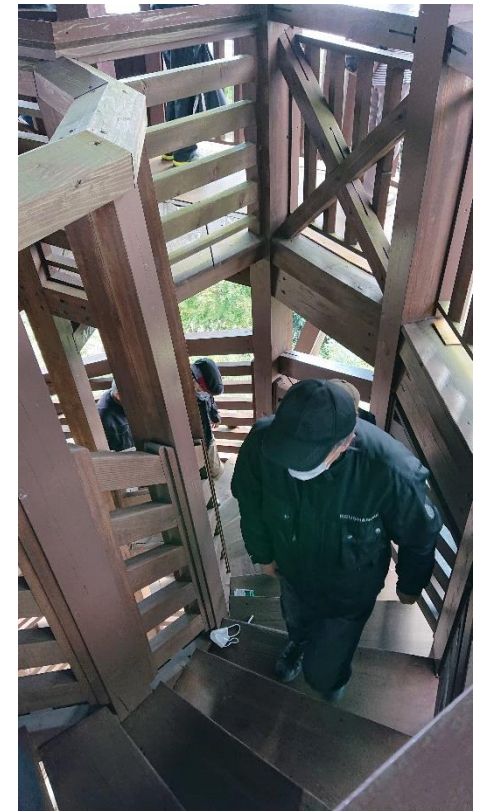
# 田原ふるさと伝承館・蕎麦処東雲

昼食は秦野産の蕎麦粉と名水で打った蕎麦に舌鼓。朝は寒かったですが気温も上がり、戸外の予約席が心地よかったですね。レシートの打ち間違いで絶賛混乱中のおばちゃんの説得に虎さん大活躍でした（笑）



# 菜の花台展望台

ヤビツ峠経由で宮ヶ瀬湖に抜けるK70の頂上付近にある菜の花台展望台。午前中に立ち寄った「震生湖入り口駐車場」とは秦野盆地を挟んで反対側になります。ここでSASAさんがカブでお出迎え。皆さん本日2回目の展望台お疲れさまでした。



# 葛葉の泉

本日最後の名所は葛葉の泉です。田園地帯をのんびり走りながら川沿いを登って行き、最後は舗装林道をしばらく上がって到着です。大型車は厳しいかなと心配しましたが、NFには珍しく今回は250クラス（しかもオフ車が半分以上）がほとんどだったので楽勝で上がれました。おピンクやカブも頑張りましたね。





# セブンイレブン秦野落合北店にて解散

昼食以降は時間を気にする必要が無かったのでゆったり走り解散場所に無事到着。下道組と東名組に分かれて流れ解散となりました。まだ15時前でしたがR246は既に渋滞。東名もそれなりに混んでいましたが16時過ぎに無事帰宅しました。参加メンバーは表明順にMick、かわぐち、Morino、Masashi、浜の鹿、Sasa、タッキー、幹事のElly、そしてゲスト参加のロクさんの9名+お見送りのうっしーさんでした。

本日参加の皆さん、またアンカーを務めてくださった虎さん、ありがとうございました。のんびり構えていたら11月定例が前倒しになったので急いでツーレポを書きました(笑)。

Composed by Elly

